

- megjegyzés:**
- A tervek a szakági tervekkel együtt készítésre kerültek.
 - Az épület sáto 0,0 szintje = fast padlószint. Az épület körüli rendezett terepszint -0.05 m.
 - A konverziós alatti adódó területek miatt csak a köztölti méreteket szabad felhasználni.
 - A digitális alomanyag nyomatott formájában pontatlanság lehet!
 - A tervező értesítendő minden olyan esetben amikor a tervezői művezetés szükségessége felmerül.
 - A kivitelezést az érvényben lévő magyar szabványok, előírások és rendeletek figyelembevételével és betartásával kell végrehajtani. Minden olyan esetben, amikor a terv vagy a kivitelezés eseti eltér a tervezési és a feladat műszaki alrendeltetésétől, és a munka csak napló bejegyzés alapján folytatható!
 - Ahol a terv és a mérési képek nem illeszkednek, ott az általános érvényű előírások, szakági szabványok és a felhasználó építőanyagok beépítési utasításai szerint kell eljárni.
 - A KIVITELEZŐ KÖTELES A MÉRLETEKET ELLENŐRIZNI, IGAZOLNI ÉS ELTÉRÉS, VAGY ELHAGYÁS ESETÉN A TERVEZŐT ÉRTELTETNI!
 - A tervek jelölt PTH 30 AKU I akusztikai előírásokkal nem véselték meg, azonban gépészeti szerelvény nem vezetnek, amennyiben ilyen felszerelést el kell gépezeti berendezéseket kialakítani, úgy ott előírásokkal a kivitelezés szükséges!
 - A padlóburkolatok és beépítési redőnyök lakásként egyeztetendőek!
 - Az oldalfali átvezetések (szellőzés) az adott szint padlószintjétől +2,45-ös csőtengellyel készülnek!

- rétengedek**
- KF5.1 külső falzszerkezet - EPS 16 felmenő falazat**
- homlokzati vakolatrendszer 1 rfg.
 - AT-H80 homlokzati hősziget 16 cm
 - kiegénylő vakolat 1 rfg.
 - PTH 30 X-therm falazat 30 cm
 - belső oldali vakolatrendszer 1 rfg.
 - glettelés / festés 1 rfg.

- KF6.1 külső falzszerkezet - EPS 18 felmenő falazat**
- homlokzati vakolatrendszer 1 rfg.
 - AT-H80 homlokzati hősziget 18 cm
 - kiegénylő vakolat 1 rfg.
 - PTH 30 X-therm falazat 30 cm
 - belső oldali vakolatrendszer 1 rfg.
 - glettelés / festés 1 rfg.

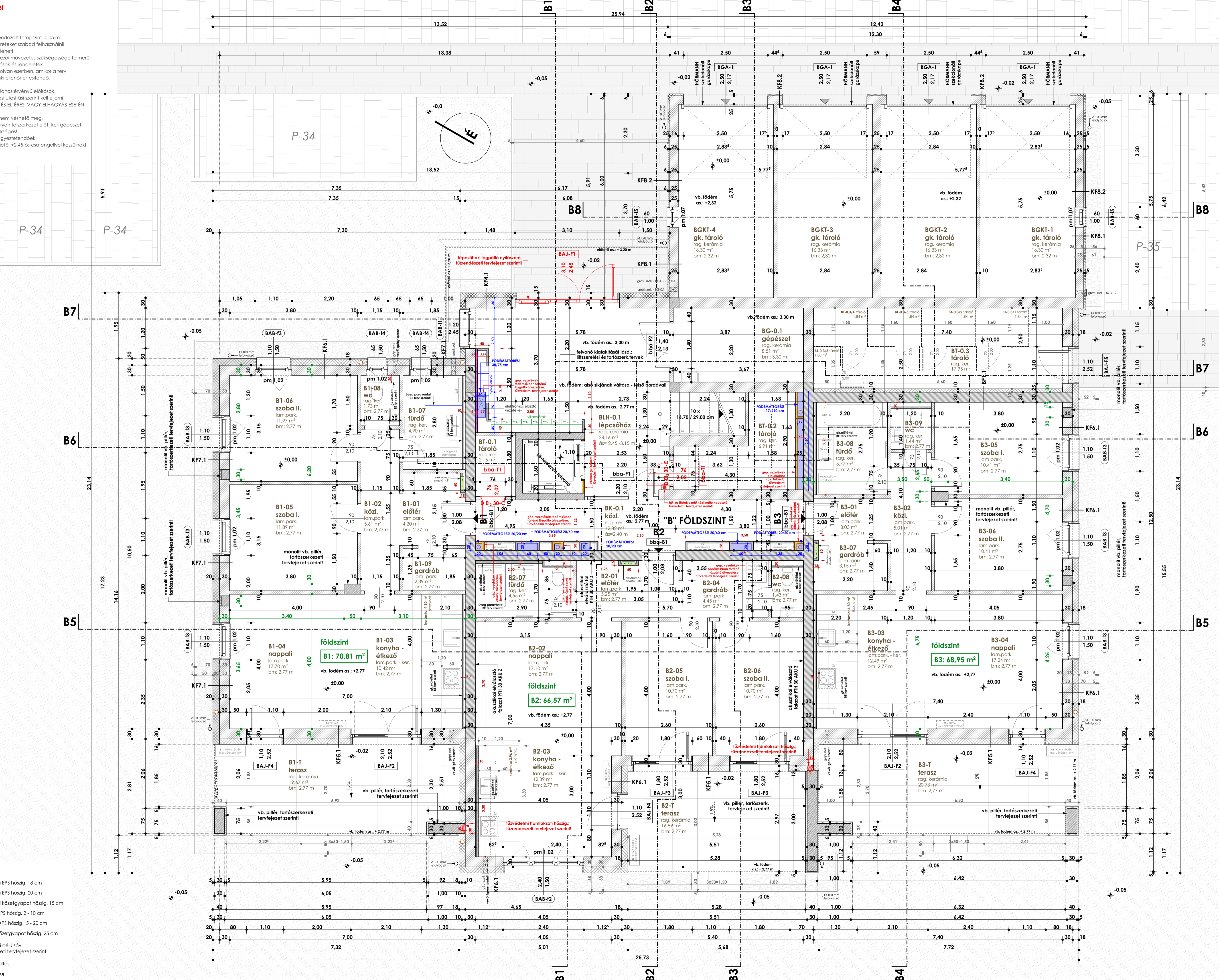
- KF7.1 külső falzszerkezet - EPS 20 felmenő falazat**
- homlokzati vakolatrendszer 1 rfg.
 - AT-H80 homlokzati hősziget 20 cm
 - kiegénylő vakolat 1 rfg.
 - PTH 30 X-therm falazat 30 cm
 - belső oldali vakolatrendszer 1 rfg.
 - glettelés / festés 1 rfg.

- KF8.1 külső falzszerkezet - EPS 4 felmenő falazat - gépköcskötő**
- homlokzati vakolatrendszer 1 rfg.
 - AT-H80 homlokzati hősziget 6 cm
 - kiegénylő vakolat 1 rfg.
 - PTH 25 N+H falazat 25 cm
 - belső oldali vakolatrendszer 1 rfg.
 - glettelés / festés 1 rfg.

- KF8.2 külső falzszerkezet - EPS 4 lábazati falazat - gépköcskötő**
- lábazati vakolatrendszer 1 rfg.
 - XPS zártcellás lábazati hősziget 4 cm
 - bit, lemez vízszigetelés 1 rfg.
 - dilataciós közbélyezés 1 rfg.
 - kiegénylő vakolat 1 rfg.
 - PTH 25 N+H falazat 25 cm
 - belső oldali vakolatrendszer 1 rfg.
 - glettelés / festés 1 rfg.

- BF1.1 belső falzszerkezet - felmenő falazat**
- glettelés / festés 1 rfg.
 - belső oldali vakolatrendszer 1 rfg.
 - AT-H80 homlokzati hősziget 10 cm
 - kiegénylő vakolat 1 rfg.
 - PTH 30 AKU I akusztikai előírásokkal falazat 30 cm
 - belső oldali vakolatrendszer 1 rfg.
 - glettelés / festés 1 rfg.

- anyagjelölések**
- vasbeton szerkezetek
 - beton szerkezetek
 - vázkerámia falazat
 - akusztikai vázkerámia falazat
 - silika / ytlong falazat - változó
 - gipszkarton előfűtől - 6³ cm
 - lúgálló gk. aknafal - 8 cm
 - fa szerkezetek
 - homlokzati EPS hősziget, 5 - 15 cm
 - homlokzati EPS hősziget, 16 cm
 - homlokzati EPS hősziget, 18 cm
 - homlokzati EPS hősziget, 20 cm
 - homlokzati kőzetgyapot hősziget, 15 cm
 - lépcsőszerű EPS hősziget, 2 - 10 cm
 - zártcellás XPS hősziget, 5 - 20 cm
 - fekteltet kőzetgyapot hősziget, 25 cm
 - hűvözési célú sáv
 - hűvözési elrendezés szerinti
 - homlokzati EPS hősziget, 5 - 15 cm
 - homlokzati EPS hősziget, 16 cm
 - homlokzati EPS hősziget, 18 cm
 - homlokzati EPS hősziget, 20 cm
 - homlokzati kőzetgyapot hősziget, 15 cm
 - lépcsőszerű EPS hősziget, 2 - 10 cm
 - zártcellás XPS hősziget, 5 - 20 cm
 - fekteltet kőzetgyapot hősziget, 25 cm
 - hűvözési célú sáv
 - hűvözési elrendezés szerinti
 - homlokzati EPS hősziget, 5 - 15 cm
 - homlokzati EPS hősziget, 16 cm
 - homlokzati EPS hősziget, 18 cm
 - homlokzati EPS hősziget, 20 cm
 - homlokzati kőzetgyapot hősziget, 15 cm
 - lépcsőszerű EPS hősziget, 2 - 10 cm
 - zártcellás XPS hősziget, 5 - 20 cm
 - fekteltet kőzetgyapot hősziget, 25 cm
 - hűvözési célú sáv
 - hűvözési elrendezés szerinti
 - homlokzati EPS hősziget, 5 - 15 cm
 - homlokzati EPS hősziget, 16 cm
 - homlokzati EPS hősziget, 18 cm
 - homlokzati EPS hősziget, 20 cm
 - homlokzati kőzetgyapot hősziget, 15 cm
 - lépcsőszerű EPS hősziget, 2 - 10 cm
 - zártcellás XPS hősziget, 5 - 20 cm
 - fekteltet kőzetgyapot hősziget, 25 cm
 - hűvözési célú sáv
 - hűvözési elrendezés szerinti
 - homlokzati EPS hősziget, 5 - 15 cm
 - homlokzati EPS hősziget, 16 cm
 - homlokzati EPS hősziget, 18 cm
 - homlokzati EPS hősziget, 20 cm
 - homlokzati kőzetgyapot hősziget, 15 cm
 - lépcsőszerű EPS hősziget, 2 - 10 cm
 - zártcellás XPS hősziget, 5 - 20 cm
 - fekteltet kőzetgyapot hősziget, 25 cm
 - hűvözési célú sáv
 - hűvözési elrendezés szerinti



MUNKAKÖZI !!!
2024.02.16.

tervezés
kiviteli terv
projekt
15 lakásos lakóépület és
gépkocsitároló - "B" épület
9700 Szombathely, Gyurits A. u.,
HRSZ: 8612/43
megbízó
West-Pannon Shop Kft.
9700 Szombathely,
Rákóczi u. 50.
tervező
Szalai Építész Iroda Kft.
9700 Szombathely,
Rumi út 104.
felelős tervező
Szalai Áttila
E 18-0240

EB.00
földszinti alaprajz - B
m 1:50